

Ablauf Synchrocheck

Die Synchrocheck-Funktion wird in einem eigenen Gerät in einer zentralen Aufstellung realisiert. Hierfür müssen über die Stationsleittechnik in Schaltanlagen einige Signale zwischen Stationsleitebene und Feldebene ausgetauscht werden. Dies betrifft insbesondere die Meldung „SYN LÄUFT“ und den Befehl „PSG AUS“

Zusätzlich ist eine Zeit- und Parameterüberwachung zu integrieren. Für zwei Parameter (S5 und PSG AUS) sind die Kommunikationsbeziehungen in der Stationsleitebene angegeben.

Um die Bilder zu vereinfachen, werden ACT CON, ACT TERM und ähnliches nicht dargestellt.

Nach erfolgreicher Verriegelungsprüfung gibt das FLG die beiden Ausgänge „LS EIN“ und „ANWURF SYN“ aus. Mit diesen beiden Befehlen wird das Parallelschaltgerät gestartet. Spätestens 10 s nach dem Start gibt das Parallelschaltgerät die Meldung „SYN LÄUFT“ auf das FLG WALLG. Das FLG WALLG gibt die Meldung an die Senken FLG <y>, Ü-Platz und N weiter. Der beschriebene Ablauf ist sowohl in Abbildung 1 als auch in Abbildung 2 gleich.

In Abbildung 10 ist der Abbruch auf Feldeleitebene durch den Schlüsselschalter S5 dargestellt. Wird der Schlüsselschalter betätigt, wird die Ausgabe des „LS EIN“ und „ANWURF SYN“ sofort abgebrochen und der Befehl „PSG AUS“ an das FLG WALLG geschickt. Der Abbruch darf nicht mehr als 1 s dauern. Dieses wiederum schaltet das PSG aus und verteilt die Rückmeldung an FLG <y>, NF und den Ü-Platz.

Bei Abbildung 11 erfolgt der Abbruch durch den Fernbefehl „PSG AUS“, welcher über das FLG WALLG ausgegeben wird. Nachdem die Meldung „SYN LÄUFT“ durch das PSG ausgeschaltet wird, verteilt das FLG WALLG die Information an FLG <y>, Ü-Platz und N. Im FLG führt die Meldung „SYN LÄUFT aus“ zum Abbruch des Synchrocheck.

Für die Abbildungen gilt folgende Legende

| | |
|-------------------|--|
| PSG EIN/AUS | Befehl, dass das Parallelschaltgerät ein-/ausgeschaltet wird |
| PSG ein/aus | Rückmeldung, dass das Parallelschaltgerät ein-/ausgeschaltet wurde |
| T Abw | Timer |
| Anwurf Sync | Ausgang des FLG |
| Timer „Syn läuft“ | Einstellbare Zeit |

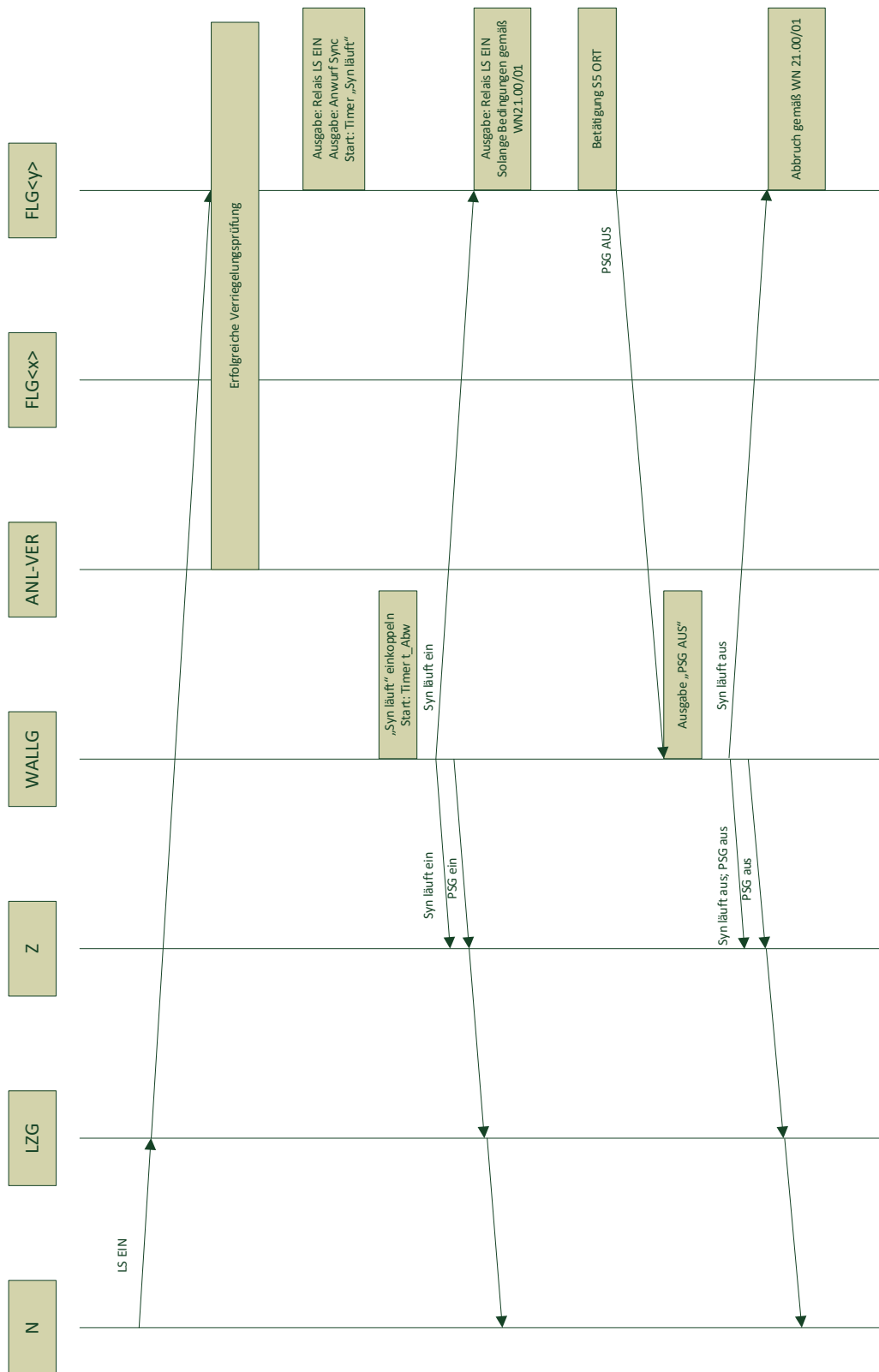


Abbildung 1: Kommunikation bei Synchrocheck (Abbruch durch S5)

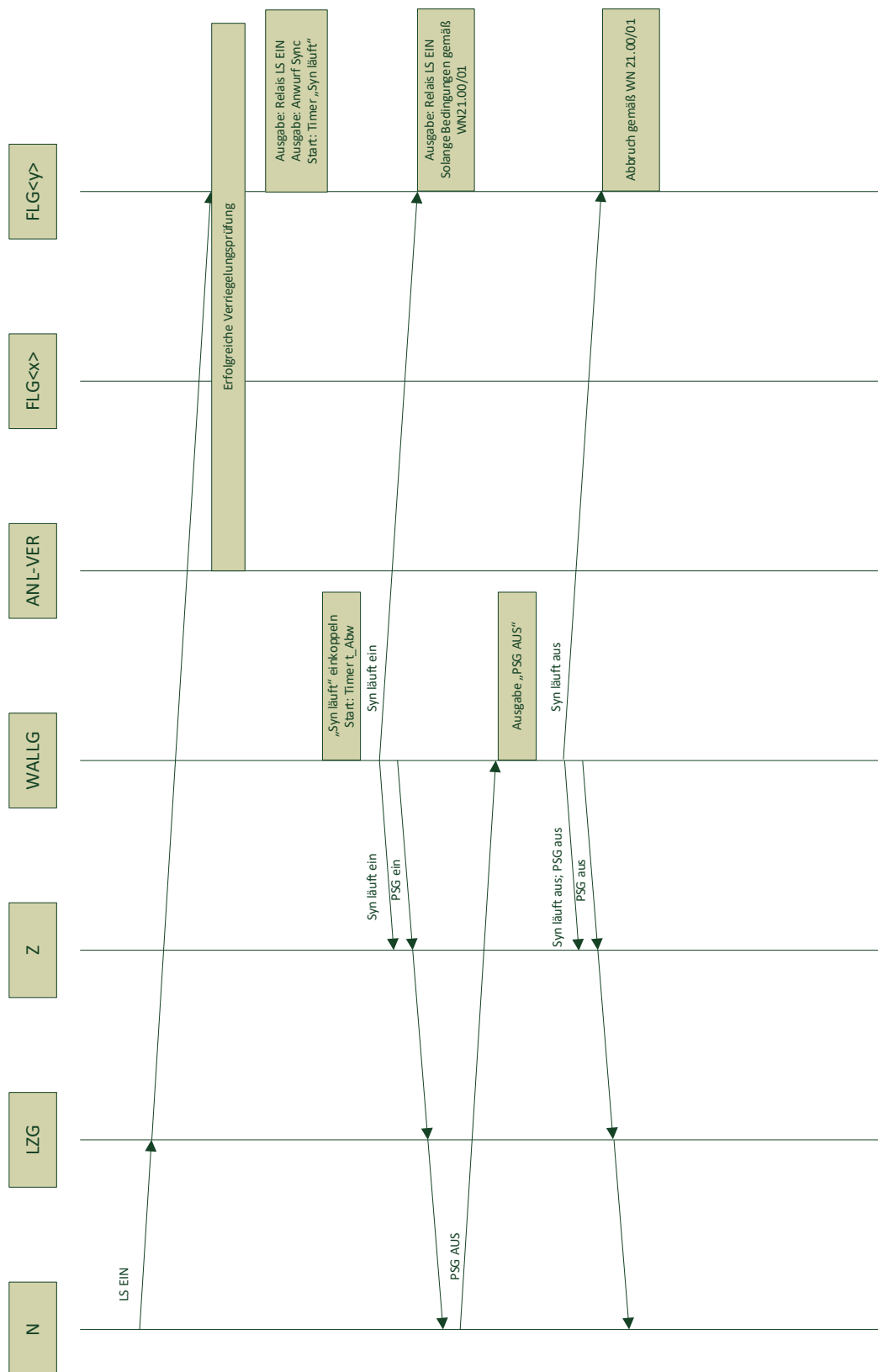


Abbildung 2: Kommunikation bei Synchrocheck (Abbruch durch PSG AUS)